

MAKLER 250 SE

MAKLER 250 SE® je ochranná známka firmy INNVIGO Sp. z o.o.



Je fungicídny prípravok zo systémovým pôsobením vo forme suspenznej emulzie (SE), určený na ochranu obilnín, repy cukrovej a repky ozimnej proti hubovým chorobám.

ÚČINNÁ LÁTKA:

azoxystrobin 250 g/l

BALENIE:

5 l HDPE kanister

PÔSOBENIE PRÍPRAVKU:

Účinná látka azoxystrobin patrí do skupiny QoI- fungicídov. Mechanizmus účinku spočíva v inhibícii transportu elektrónov v dýchacom reťazci mitochondrií. Účinná látka preniká do pletív rastlín (translaminárny a systémový účinok). Preventívny účinok vyžaduje, aby aplikácia bola vykonaná pred alebo pri prvých prejavoch infekcie.

Azoxystrobin sa vyznačuje dlhodobým účinkom, čo umožňuje

zabrániť novej infekcii po dobu 3-8 týždňov. Azoxystrobin vyniká tým, že porasty obilnín sú dlhodobo zdravé a zelené (tzv. green efekt). Tento efekt sa významne prejavuje tak, že rastlina môže dlhšiu dobu tvoriť a následne ukladať asimiláty do zŕn. Výsledkom je nielen nadštandardná úroda, ale aj vyššia kvalita zrna.

POKYNY PRE APLIKÁCIU:

PŠENICA OZIMNÁ

Dávka vody: 200-300 l/ha.

Počet ošetrení: max. 2x za vegetáciu plodiny.

Interval medzi aplikáciami: 14-28 dní.

Termín aplikácie: prípravok používajte preventívne, alebo okamžite po objavení sa prvých príznakov ochorení, od rastovej fázy začiatku steblovania do plného kvitnutia, keď je 70 % peľníc dozretých (BBCH 31-67).

TRITIKALE OZIMNÉ

Dávka vody: 200-300 l/ha.

Počet ošetrení: max. 2x za vegetačné obdobie.

Interval medzi aplikáciami: 14-28 dní.

Termín aplikácie: prípravok používajte preventívne alebo okamžite po objavení sa prvých príznakov ochorení, od rastovej fázy steblovania do plného kvitnutia, keď je 50 % peľníc dozretých (BBCH 30-65).

JAČMEŇ JARNÝ

Dávka vody: 200-300 l/ha.

Počet ošetrení: max. 2x za vegetačné obdobie.

Interval medzi aplikáciami: 14-28 dní.

Termín aplikácie: prípravok používajte preventívne alebo okamžite po objavení sa prvých príznakov ochorení, na jar, od rastovej fázy steblovania do konca klasenia (BBCH 30-59).

REPKA OZIMNÁ

Dávka vody: 200-300 l/ha.

Počet ošetrení: max. 1x za vegetačné obdobie.

Čerň repková, pleseň sivá

Termín aplikácie: prípravok aplikujte preventívne alebo okamžite po objavení sa prvých príznakov ochorenia, na jar, od fázy plného kvitnutia, kedy 50 % kvetov na hlavnom súkvetí je otvorených, staršie lupene opadávajú, do fázy, keď 10 % šešúľ dosiahlo typickú veľkosť (BBCH 65-71).

Biela hniloba

Termín aplikácie: prípravok používajte preventívne vo fáze viditeľných stále zatvorených samostatných kvetových pukov – bočné súkvetia do fázy plného kvetu, keď 50 % kvetov na hlavnom súkvetí je otvorených, staršie lupene opadávajú (BBCH 58-65).

REPA CUKROVÁ

Dávka vody: 200-300 l/ha.

Počet ošetrení: max. 1x za vegetačné obdobie.

Termín aplikácie: prípravok aplikujte preventívne alebo ihneď po objavení sa prvých príznakov chorôb, 1 krát za sezónu, od začiatku fázy zakrývania medzi riadkov až do dosiahnutia zberovej zrelosti koreňa (BBCH 31-49).

VPLYV NA NÁSLEDNÉ, NÁHRADNÉ A SUSEDIACE PLODINY:

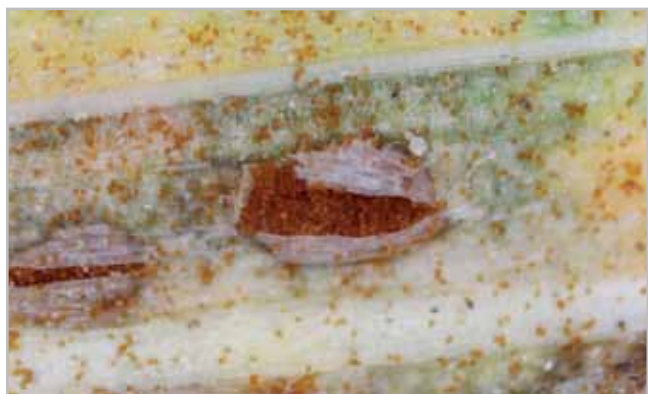
Z hľadiska výskytu rezíduí účinnej látky azoxystrobin nie sú špecifické obmedzenia pre následné/náhradné plodiny.

Postrek nesmie zasiahnuť susedné kultúry!

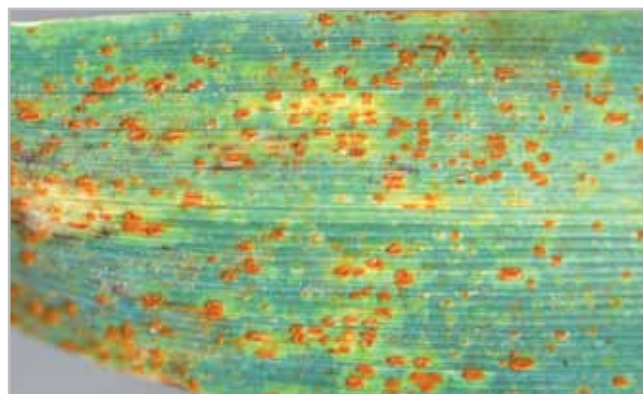
NAŠE ODPORÚČANIE:

Prípravok MAKLER 250 SE (azoxystrobin) sa vyznačuje silným vplyvom na energetický systém rastlín. Z tohto dôvodu je vhodná aplikácia do T1 alebo T2 aplikácie v kombinácii s inými prípravkami. Do T1 odporúčame ENTARGO (boscalid) a do T2 BUKAT 500 SC (tebuconazole).

Výhodou tohto prípravku je aj jeho SE formulácia, vďaka ktorej v prípade nepriazne počasia (dážď po aplikácii) nám zaručí spoľahlivý účinok aplikácie.



Pohľad z mikroskopu - hrdza pšeničná



Hrdza pšeničná

NÁVOD NA POUŽITIE:

Plodina	Účel použitia	Dávka/ha	OD	Poznámka
pšenica ozimná	hrdza pšeničná, septorióza pšenice	1 l	35 dní	
tritikale ozimné	hrdza ražná, septorióza pšenice	1 l	35 dní	
jačmeň jarný	hrdza jačmenná, rynchospóriová škvrnitosť, hnedá škvrnitosť jačmeňa	1 l	35 dní	
repka ozimná	čerň repková, pleseň sivá, biela hniloba	1 l	35 dní	
repa cukrová	cerkosporióza repy, ramuláriová škvrnitosť repy, múčnatka repová	1 l	35 dní	

Tabuľka dávkovania obsahuje iba vybrané množstvo plodín, viac informácií v etikete prípravku.